

TOLLENS

Créateur de peinture depuis 1748



Lasures

Gamme Toll'Azur

CARTE DE TEINTES TONS BOIS



Les lasures TOLL'AZUR

RÉALISABLES EN TONS BOIS...



TOLL'AZUR H.E.S.



TOLL'AZUR SOLVANT GEL



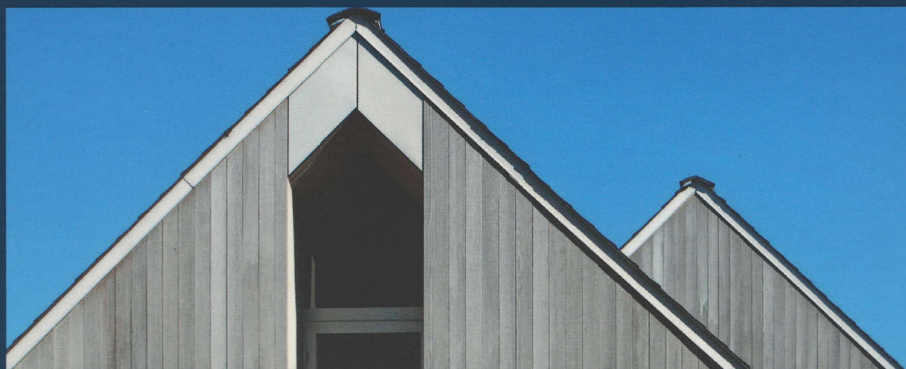
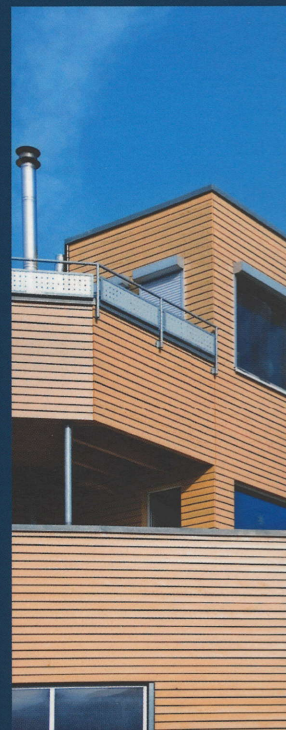
TOLL'AZUR SOLVANT FLUIDE



TOLL'AZUR ACRYL SATIN

Pour protéger efficacement le bois, tout en le laissant exprimer sa vraie nature, sa noblesse, sa beauté, sa chaleur, TOLLENS a élaboré la gamme TOLL'AZUR, une gamme complète de lasures de haute technicité composée de produits performants et faciles d'emploi. Microporeuses, souples, hydrofuges et dotées d'un agent de protection du film préventif contre les algues et les champignons, elles laissent respirer le bois et le préservent durablement de l'humidité, des moisissures, des variations de températures et du grisaillement grâce à son action anti-UV.

Proposant un large choix de solutions pour protéger et décorer le bois, la gamme Toll'Azur, est constituée de 4 lasures semi-transparentes, déclinées en 20 tons bois et 1 ton incolore, qui soulignent et mettent en valeur le veinage du bois tout en le protégeant efficacement des rayons UV afin de prévenir le grisaillement. Elles offrent, grâce à leurs caractéristiques spécifiques, toutes les solutions à la fois protectrices et décoratives pour un résultat esthétique parfait et durable.



Teinte chêne doré 165 appliquée sur :



brut application
Essence Chêne



-brut application
Essence Acajou

La richesse du bois vient de ses multiples essences et de leurs particularités. Il faut en tenir compte lors de la préparation du support et du choix de la teinte.

Couleurs

NATURE



Bois clair 035



Chêne blanchi 041



chêne cérusé 054



Bois grisé clair 077



Chêne naturel 025



Orme 180



Chêne moyen 184



Bois grisé 068



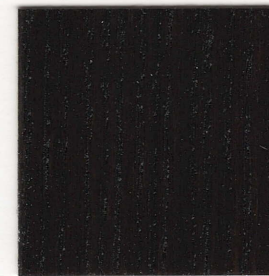
Chêne doré 165



Chêne clair 021



Macassar 115



Ebène 166



Pin d'Orégon 172



Sapelli 183



Teck 164



Noyer 186



Châtaignier 181



Acajou foncé 169



Palissandre 125



Chêne rustique 168

Les coloris de cette carte, réalisés sur frêne franché, sont représentatifs d'une application en 2 couches de Toll'Azur Acryl Satin. La couleur obtenue dépend de l'essence du bois, du ponçage (gros ou fin) et du nombre de couches appliquées. Un essai préalable est toujours conseillé.

Teinte recommandée en acrylique (Toll'Azur Acryl). Les finitions glycéro sont possible (Toll'Azur Fluide, Gel ou HES) mais avec un aspect jauni : un essai préalable est conseillé.

Conformément à la norme NF T 72081, les teintes Bois clair et Chêne naturel, très légèrement pigmentées, seront réservées aux travaux d'intérieurs.

Incolore 020 : lasure non pigmentée et non représentée sur cette carte, servant de base pour les teintes. L'incolore 020 peut aussi être appliquée sur les boiseries intérieures.

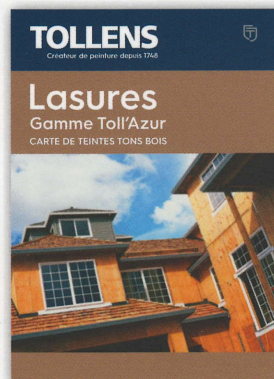
TOLLENS

Les lasures TOLL'AZUR

| | LASURES DE FINITION SEMI-TRANSPARENTES | | | | LASURE DE PRÉPARATION |
|---|---|---|--|---|--|
| | TOLL'AZUR HES | TOLL'AZUR GEL | TOLL'AZUR FLUIDE | TOLL'AZUR ACRYL SATIN | TOLL'AZUR IMPREGNATION |
| Présentation | Lasure à haut extrait sec | Lasure gélifiée | Lasure à haut pouvoir d'imprégnation | Lasure d'aspect naturel ciré | Lasure de préparation |
| | Solvant | Solvant | Solvant | Aqueux | Solvant |
| Avantages | ■ Travaux neufs en 2 couches au lieu de 3 | ■ Grand confort d'application, ne coule pas | ■ Idéale pour les grandes surfaces | ■ Séchage rapide | ■ Nourrit et stabilise les bois avant finition |
| | ■ Protège du grisélement | ■ Bon pouvoir garnissant | ■ Excellente adhérence | ■ Sans odeur | ■ Régularise l'humidité du bois |
| | ■ Haute durabilité | ■ Protège des intempéries | ■ Hydrofuge | ■ Anti-UV | |
| Aspect | Satiné | | | Satiné mat | Mat |
| Conditionnement | 1L - 3L - 10L | | | | |
| Séchage (Sec / Recouvrable) | 10h / 24h | 6h / 24h | 2h / 6h | 5h / 12h | |
| Rendement <small>(variable en fonction du support et de l'outillage utilisé)</small> | Bois raboté | 18 à 22 m ² /L | 8 à 13 m ² /L | 14 à 18 m ² /L | 10 à 16 m ² /L |
| | Bois non-raboté | 12 à 16 m ² /L | 6 à 10 m ² /L | 11 à 15 m ² /L | |
| Dilution | Prêt à l'emploi, sauf couche d'impression : jusqu'à 10% au white spirit | Prêt à l'emploi | Prêt à l'emploi, sauf couche d'impression : jusqu'à 5% au white spirit | Prêt à l'emploi, sauf couche d'impression : jusqu'à 15% à l'eau | Prêt à l'emploi |

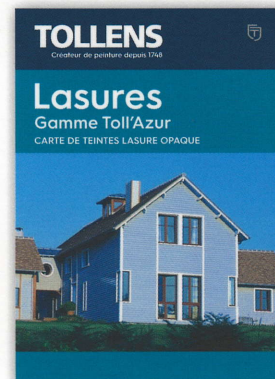
Pour de plus amples informations, consulter nos fiches techniques disponibles sur tollens.com

LES TEINTES TOLL'AZUR



TONS BOIS

Avec les lasures Tons Bois, le bois exprime sa vraie nature, grâce à la mise en valeur de son veinage et reste protégé pour longtemps.



OPAQUE

La lasure Opaque magnifie l'authenticité des bois en valorisant leur relief naturel à travers une sélection de 60 teintes.

TOLLENS ET l'environnement

La prise en compte des qualités environnementales des produits que nous utilisons est **une priorité pour tous**. Depuis de nombreuses années, TOLLENS inscrit ses développements de produits dans une démarche de protection de l'environnement. Ceci, **sans aucune concession sur les performances techniques** qui ont fait la réputation de ses peintures auprès des professionnels.

Des usines respectueuses de l'environnement

Une préoccupation écologique et qualitative qui commence dès la fabrication puisque notre usine de peinture en phase aqueuse fut la **1^{re} usine de peinture en Europe certifiée selon la norme environnementale ISO 14001**, tout en étant en conformité avec la norme de management de la qualité ISO 9001 (version 2000).

TOLLENS

Cromology Services
SAS au capital de 59 097 643,50 € - RCS Nanterre B 592 028 294
71, Boulevard du Général Leclerc - 92583 Clichy Cedex
Tél : 01 41 27 64 20
tollens.com

